



Завод агрегатных узлов ООО "ФЕНА"

40-525 Катовице, ул. Костюшко 191; тел./факс +48 32 251 9246, +48 32 251 2788

www.fena.pl

ТЕХНИЧЕСКАЯ ИНФОРМАЦИЯ: тел./факс +48 32 245 1755; +48 32 245 1715, e-mail: fena@fena.pl

МУФТЫ ПРЕДОХРАНИТЕЛЬНЫЕ - АРМХ

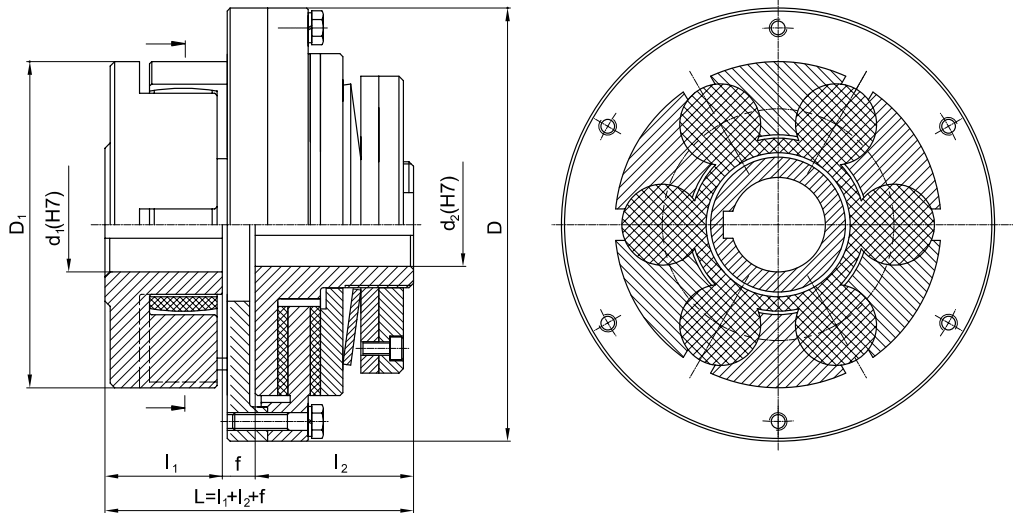
с регулируемым моментом скольжения

Пример маркировки муфты типа АРМХ с моментом скольжения $M_k=250$ Нм, диаметрами отверстий в ступицах $d_1=35$ мм, $d_2=30$ мм, длинами ступичных частей $l_1=55$ мм, $l_2=60$ мм, каталожным номером 003:

№ кат. карточки.
15 АРМХ

Муфта предохранительная 250-35/55-30/60- 003 АРМХ

03.2004



Момент скольжения M_k	d_1 макс	d_2 макс	l_1 миним	l_2 миним	f	D	D_1	допускаемые смещения ²⁾			Макс. частота вращения n_{max}	Момент инерции ¹⁾ I	Масса ¹⁾ m	Кат. номер и тип муфты
								x	y	α				
Нм	мм							град.			1/мин.	кгм ²	кг	-
50÷90	24	25	40	40	2	120	85	0,5	0,5	0,5	3000	0,005	3,41	001 АРМХ
90÷200	28	32	50	55		150	105				2500	0,017	7,23	002 АРМХ
120÷300	35	32	50	55	5	170	125	0,8	0,8		2000	0,028	9,3	003 АРМХ
220÷500	40	40	55	80		190	145				1800	0,059	15,2	004 АРМХ
330÷800	60	45	70	90	7	240	175	1,0	1,0		1500	0,164	27,2	005 АРМХ
530÷1400	65	50	80	105		290	200				1200	0,39	45,7	006 АРМХ
920÷2100	75	65	90	120		320	230			1000	0,68	64,4	007 АРМХ	

Шпоночные пазы могут быть выполнены в соответствии с заказом, в соответствии со стандартом PN-70/M-85005, с допуском Js9.

Материал: сталь, полиуретан (упругий вкладыш), фрикционная обкладка (фрикционная вставка).

1) Массы и моменты инерции определены для муфт с максимальными отверстиями в ступицах без шпоночного паза и минимальными длинами ступиц.

2) Рекомендуемые значения смещений - до 10% величин допускаемых смещений

Применение: Предохранительные муфты применяются в оборудовании и машинах, во время работы которых возможны перегрузки, могущие привести к поломкам, требующим продолжительного ремонта механизмов, а также к авариям, представляющим опасность для здоровья и жизни людей, что является недопустимым.

В случае блокировки машины, которая не выключается автоматически, следует предусмотреть систему автоматического выключения привода, либо срочной его остановки, осуществляемой обслуживающим персоналом.

Примеры применения: •приводы: цепные, зубчатые, ременные; •оборудование: кордные, ленточные транспортеры, большие вентиляторы, мешалки; •машины: угольные комбайны, угольные струги, экскаваторы, конвейеры и другие.

Условия работы упругого вкладыша: может работать в средах с водородным показателем pH 5÷12 при температурах от -30° до +80° (кратковременно до +100°). Обладает стойкостью к воздействию химических веществ, в том числе к популярным растворителям, бензину, маслам и смазкам, соляной и серной кислотам, натриевой щелочи, соленой воде и многим другим химическим веществам.

Предлагаем также выполнение специальных заказов, учитывающих индивидуальные пожелания заказчика.

