

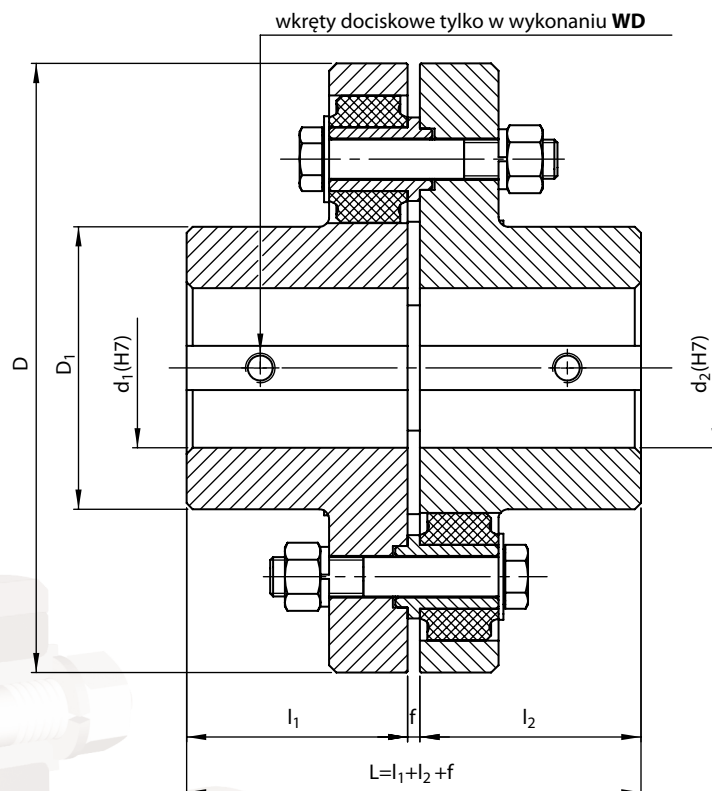
# SPRZĘGŁA WKŁADKOWE – ASP /seria Z/

z powiększonym momentem obrotowym

**Przykład oznaczenia** sprzęgła ASP o momencie nominalnym  $M_n=1600$  Nm, średnicach otworów w piastach  $d_1=50$  mm,  $d_2=60$  mm, długościach otworów w piastach  $l_1=90$  mm,  $l_2=110$  mm, wielkości 083 w odmianie Z: (sposób oznaczania patrz strona – A3-1)

## Sprzęgło wkładkowe 1600-50/90-60/110- 083 ASP-Z

- w wykonaniu „Ex” – Sprzęgło wkładkowe 1600-50/90-60/110- 083 ASP-Z-**Ex**
- w wykonaniu „WD” – Sprzęgło wkładkowe 1600-50/90-60/110- 083 ASP-Z-**WD**
- z otworami wstępnymi  $\varnothing 20$  – Sprzęgło wkładkowe 1600-**ow**20/90-**ow**20/110- 083 ASP-Z



Moment nominalny $M_n$	Odmiana	$d_1, d_2$ max	$l_1, l_2$ <sup>1)</sup> nomin.	f	D	$D_1$	Maks prędk. obrotowa $n_{max}$	Moment bezwład. <sup>2)</sup> I	Masa <sup>2)</sup> m	Wielkość i typ sprzęgła
Nm		mm					1/min	kgm <sup>2</sup>	kg	–
630	Z	30	55	5	160	45	3000	0,028	8,65	081 ASP
1000	Z	50	65		198	80	2500	0,067	14,2	082 ASP
1600	Z	65	90		248	115	2000	0,18	26,6	083 ASP
2500	Z	80	105		270	135	1800	0,26	33,9	084 ASP
4000	Z	100	130		320	170	1500	0,56	55,3	085 ASP
9000	Z	125	165	8	400	198	1200	1,90	110	086 ASP
16000	Z	160	200		530	248	1000	5,96	207	087 ASP
35000	Z	200	280		600	305	1000	15,8	406	089 ASP
48000	Z	220	280	10	710	350	950	31,8	590	090 ASP
71000	Z	250	330		800	410	850	54,7	898	091 ASP
90000	Z	280	380		900	460	750	91,6	1233	092 ASP
110000	Z	280	380		1000	460	670	131	1423	093 ASP

Oferujemy również wykonania specjalne uwzględniające indywidualne życzenia zamawiającego.

Rowki wpustowe wykonujemy zgodnie ze zleceniem, standardowo wg PN-70/M-85005, z tolerancją Js9.

1) Na życzenie wykonujemy sprzęgła o długościach piast innych niż długości nominalne i wydłużone podane w tabeli.

2) Masę i moment bezwładności wyznaczono dla sprzęgieł z maksymalnymi otworami i nominalnymi długościami piast.

- Sprzęgła wielkości 089 ASP i większe są standardowo wyważane dynamicznie.