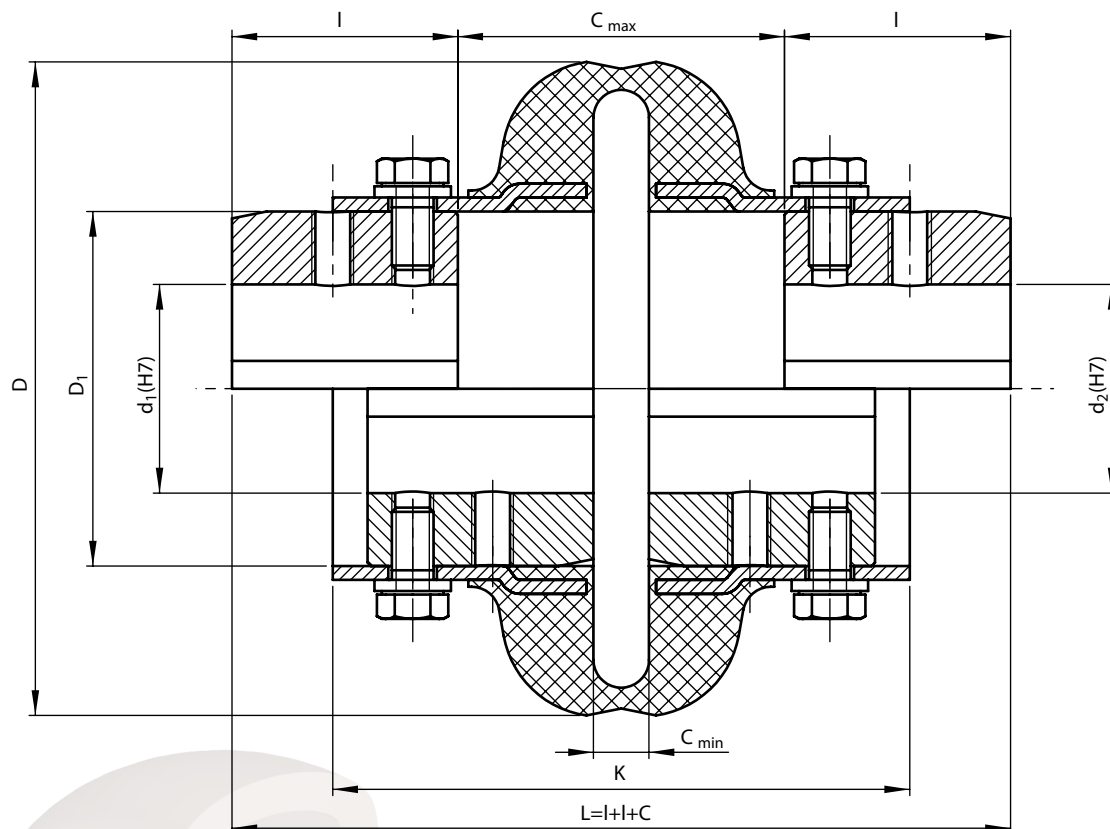


Przykład oznaczenia sprzęgła VIVA o momencie nominalnym $M_n=250$ Nm, średnicach otworów w piastach $d_1=38$ mm, $d_2=42$ mm, długościach otworów w piastach $l_1=l_2=51$ mm, wielkości 150: (sposób oznaczania patrz strona – A5-1)

Sprzęgło 250-38/51-42/51- 150 VIVA



Moment nominalny M_n Nm	d_1, d_2		$l^{1)}$ nominal.	C		D	D_1	Maks. prędk. obrotowa n_{max} 1/min	Moment bezwład. I kgm ²	Masa m kg	Wielkość sprzęgła -
	wstępny	max		min.	max.						
62	10	38	38	9	55	110	60	5400	0,00123	1,4	110
105	10	48	38	9	55	120	70	5400	0,00202	1,7	125
164	11	55	41	7	55	129	80	5100	0,00310	2,1	130
250	10	65	51	9	60	150	95	4800	0,009	4,2	150
308	11	65	51	9	60	168	95	4800	0,00931	4,3	170
412	19	75	52	7	60	190	117	4600	0,0173	5,5	190
662	19	80	64	11	64	213	140	4300	0,0303	9,6	215
938	19	95	65	7	73	245	171	4100	0,076	14,4	245
1412	27	110	73	8	94	290	215	3900	0,192	24,9	290
3200	35	127	90	20	131	365	235	3600	0,373	42,0	365
5580	35	155	114	19	133	425	286	2000	1,180	85,0	425
6270	48	165	124	19	132	460	302	2000	1,720	93,0	460

Oferujemy również wykonania specjalne uwzględniające indywidualne życzenia zamawiającego.

Rowki wpustowe wykonujemy zgodnie ze zleceniem, standardowo wg PN-70/M-85005, z tolerancją Js9.
Sprzęgła są standardowo wykonane z wkrętami dociskowymi.

1) Na życzenie wykonujemy sprzęgła o długościach piast innych niż długości nominalne podane w tabeli.