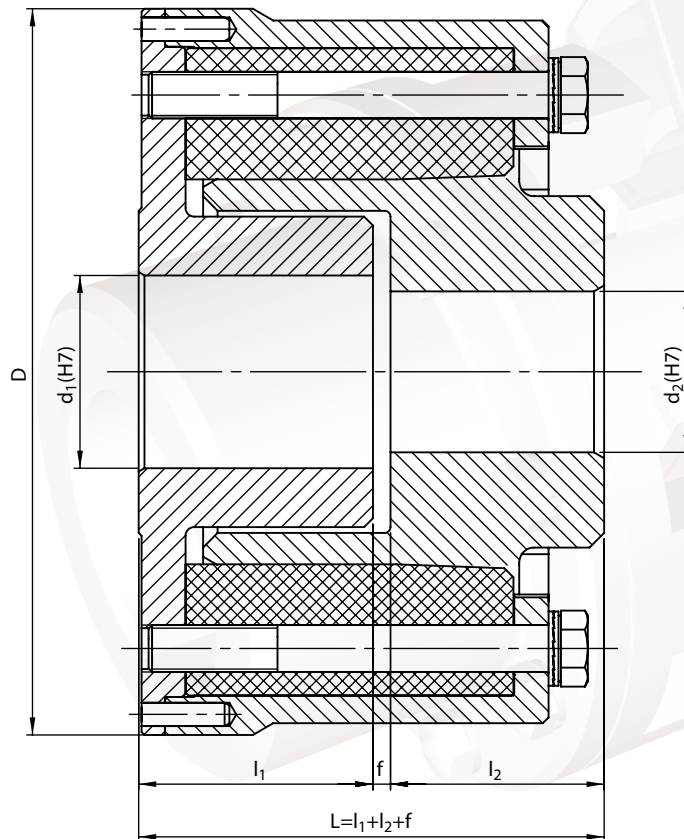


Przykład oznaczenia sprzęgła FENEX o momencie nominalnym $M_n=5000$ Nm, średnicach otworów w piastach $d_1=60$ mm, $d_2=55$ mm, długościach otworów w piastach $l_1=85$ mm, $l_2=75$ mm, wielkości 250: (sposób oznaczania patrz strona A4-1)

Sprzęgło podatne 5000-60/85-55/75- 250 FENEX

- w wykonaniu „Ex” – Sprzęgło podatne 5000-60/85-55/75- 250 FENEX-**Ex**
- z otworami wstępnymi – Sprzęgło podatne 5000-**ow**/85-**ow**/75- 250 FENEX



Moment nominalny M_n	d_1, d_2		$l_1, l_2^{1)}$		f	D	Maks. prędk. obrotowa n_{max}	Moment bezwład. ²⁾ I	Masa ²⁾ m	Wielkość i typ sprzęgła
	wstępny	max.	nomin.	max.						
Nm	mm						1/min	kgm ²	kg	-
5000	8	75	85	75	6	248	2500	0,23	30,8	250 FENEX
Oferujemy również wykonania specjalne uwzględniające indywidualne życzenia zamawiającego.										

Rowki wpustowe wykonujemy zgodnie ze zleceniem, standardowo wg PN-70/M-85005, z tolerancją Js9.

1) Na życzenie wykonujemy sprzęgła o długościach piast innych niż długości nominalne i wydłużone podane w tabeli.

2) Masę i moment bezwładności wyznaczono dla sprzęgieł z maksymalnymi otworami i nominalnymi długościami piast.