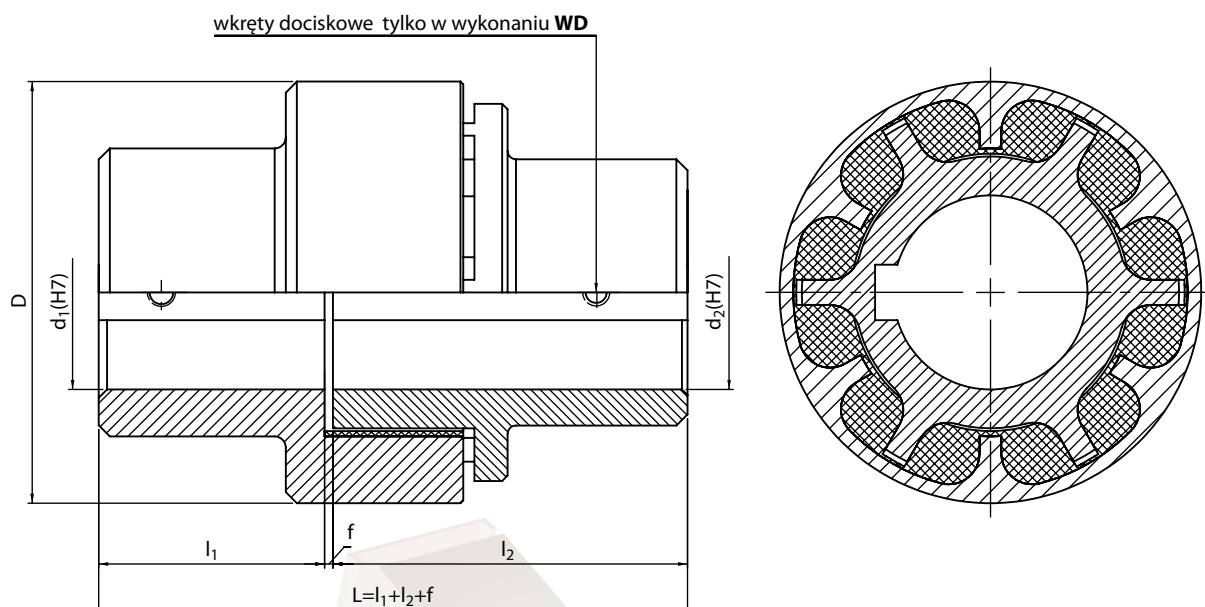


SPRZĘGŁA PODATNE – ABF

Przykład oznaczenia sprzęgła ABF o momencie nominalnym $M_n=150$ Nm, średnicach otworów w piastach $d_1=38$ mm, $d_2=32$ mm, długościach otworów w piastach $l_1=60$ mm, $l_2=45$ mm, wielkości 76: (sposób oznaczania patrz strona A4-1)

Sprzęgło podatne 150-38/60-32/45- 76 ABF

- z otworami wstępnyymi – Sprzęgło podatne 150-**ow**/60-**ow**/45- 76 ABF



Moment nominalny M_n	d_1, d_2		l_1, l_2 ¹⁾		f	D	Maks. prędk. obrotowa n_{max}	Moment bezwład. ²⁾ I	Masa ²⁾ m	Wielkość i typ sprzęgła
	wstępny	max.	nomin.	max.						
Nm	mm									
150	8	38	45	75	1,5	76	7100	0,063	1,40	76 ABF

Oferujemy również wykonania specjalne uwzględniające indywidualne życzenia zamawiającego.

Rowki wpustowe wykonujemy zgodnie ze zleceniem, standardowo wg PN-70/M-85005, z tolerancją Js9.

- 1) Na życzenie wykonujemy sprzęgła o długościach piast innych niż długości nominalne i wydłużone podane w tabeli.
- 2) Masę i moment bezwładności wyznaczono dla sprzęgieł z maksymalnymi otworami i nominalnymi długościami piast.