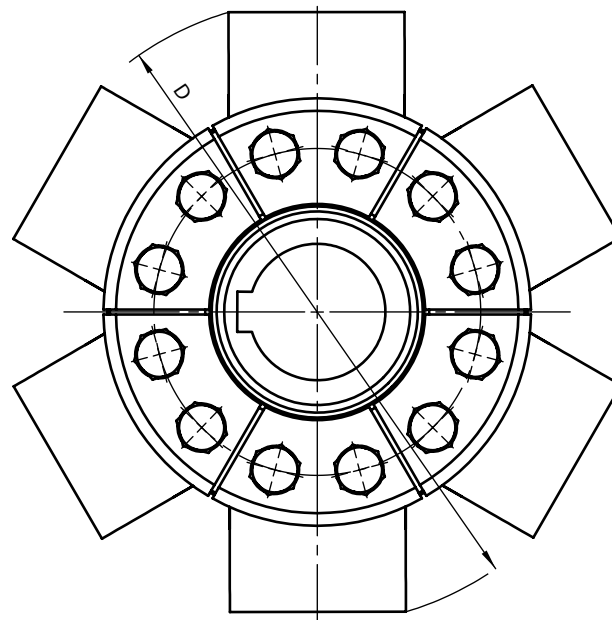
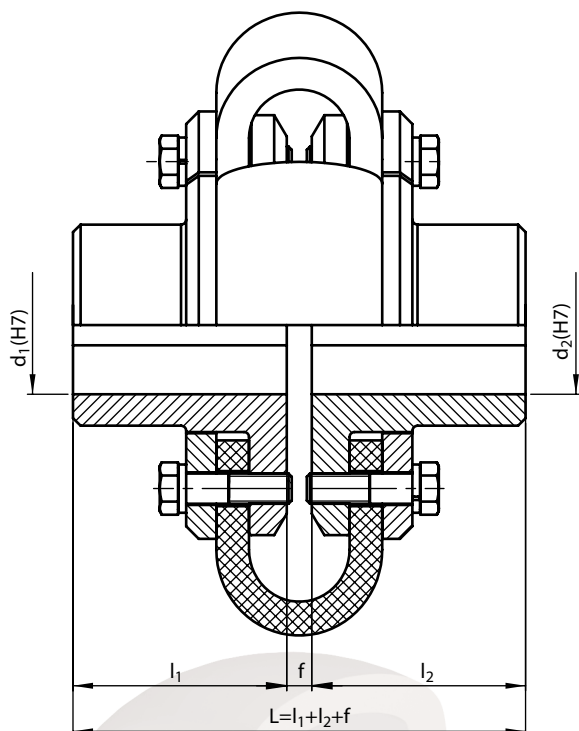


## SPRZĘGŁA KABŁĄKOWE – AUK

**Przykład oznaczenia** sprzęgła AUK o momencie nominalnym  $M_n=500$  Nm, średnicach otworów w piastach  $d_1=40$  mm,  $d_2=45$  mm, długościach otworów w piastach  $l_1=80$  mm,  $l_2=110$  mm, wielkości 003: (sposób oznaczania patrz strona A5-1)

### Sprzęgło kabłąkowe 500-40/80-45/110- 003 AUK

- w wykonaniu „Ex” – Sprzęgło kabłąkowe 500-40/80-45/110- 003 AUK-Ex
- z otworami wstępnymi – Sprzęgło kabłąkowe 500-ow/80-ow/110- 003 AUK



A5-5

Moment nominalny $M_n$ Nm	$d_1, d_2$	$l_1, l_2$ <sup>1)</sup>	D	f	Maks. prędk. obrotowa $n_{max}$ 1/min	Moment bezwład. <sup>2)</sup> I kgm <sup>2</sup>	Masa <sup>2)</sup> m kg	Wielkość i typ sprzęgła
	max.	nomin.						
200	35	60	195	5	1500	0,016	6,8	001 AUK
360	45	80	210	5	1500	0,028	10,7	002 AUK
500	55	80	260	10	1500	0,120	16,2	003 AUK
800	65	110	280	10	1500	0,135	25,5	004 AUK
1250	75	140	300	10	1250	0,205	37,5	005 AUK
1600	85	140	360	15	1000	0,28	47,5	006 AUK
2500	110	170	420	20	1000	0,81	85,0	007 AUK

**Oferujemy również wykonania specjalne uwzględniające indywidualne życzenia zamawiającego.**

Rowki wpustowe wykonujemy zgodnie ze zleceniem, standardowo wg PN-70/M-85005, z tolerancją Js9.

1) Na życzenie wykonujemy sprzęgła o długościach piast innych niż długości nominalne i wydłużone podane w tabeli.

2) Masę i moment bezwładności wyznaczono dla sprzęgieł z maksymalnymi otworami i nominalnymi długościami piast.