

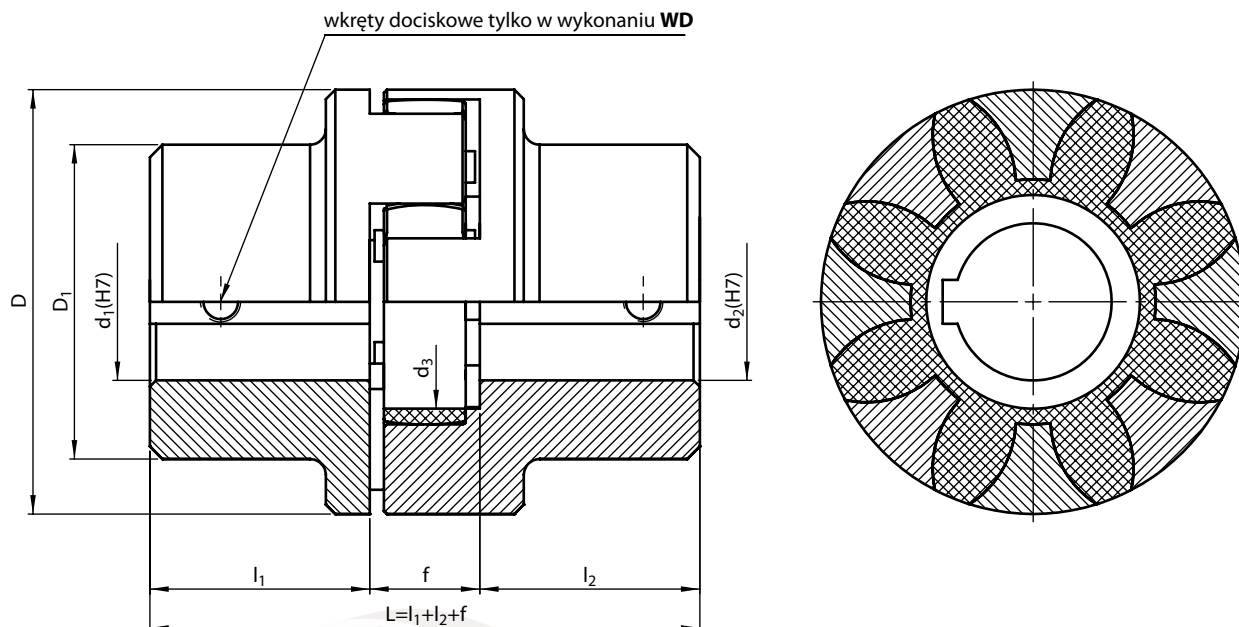
# SPRZĘGŁA JEDNOWŁADKOWE ASR

**Przykład oznaczenia** sprzęgła ASR o momencie nominalnym  $M_n=265$  Nm, średnicach otworów w piastach  $d_1=32$  mm,  $d_2=40$  mm, długościach otworów w piastach  $l_1=50$  mm,  $l_2=80$  mm, wielkości 003: (sposób oznaczania patrz strona A1-1)

## Sprzęgło jednowładkowe 265-32/50-40/80- 003 ASR

- w wykonaniu „Ex” – Sprzęgło jednowładkowe 265-32/50-40/80- 003 ASR-**Ex**
- w wykonaniu „WD” – Sprzęgło jednowładkowe 265-32/50-40/80- 003 ASR-**WD**
- z otworami wstępnymi – Sprzęgło jednowładkowe 265-**ow**/50-**ow**/80- 003 ASR

A1-3



Moment nominalny $M_n$ Nm	$d_1, d_2$		$l_1, l_2$ <sup>1)</sup>		f	D	D <sub>1</sub>	d <sub>3</sub>	Maks prędk. obrotowa $n_{max}$ 1/min	Moment bezwład. <sup>2)</sup> I kgm <sup>2</sup>	Masa <sup>2)</sup> m kg	Wielkość i typ sprzęgła
	wstępny	max	nomin.	wydłuż.								
10	4	19	25	40	16	40	35	16	11500	0,0001	0,37	0002 ASR
35	6	24	30	50	18	55	40	27	10000	0,0002	0,57	0001 ASR
95	8	28	35	60	20	65	45	30	9000	0,0005	0,88	001 ASR
190	10	38	45	80	24	80	60	38	7100	0,0015	1,81	002 ASR
265	12	42	50	80	26	95	65	46	6000	0,0028	2,49	003 ASR
310	14	48	56	80	28	105	75	51	5300	0,005	3,55	004 ASR
410	16	55	65	90	30	120	85	60	4750	0,0095	5,23	005 ASR
625	18	65	75	110	35	135	100	68	4250	0,0183	7,83	006 ASR
975	22	75	85	140	40	160	120	80	3550	0,0422	12,9	007 ASR
2400	26	100	100	140	45	200	160	100	2800	0,132	25,1	008 ASR
3300	30	115	110	160	50	225	180	110	2500	0,233	34,3	009 ASR
4800	30	125	120	170	55	255	200	127	2200	0,423	49,2	010 ASR

Oferujemy również wykonania specjalne uwzględniające indywidualne życzenia zamawiającego.

Rowki wpustowe wykonujemy zgodnie ze zleceniem, standardowo wg PN-70/M-85005, z tolerancją Js9.

1) Na życzenie wykonujemy sprzęgła o długościach piast innych niż długości nominalne i wydłużone podane w tabeli.

2) Masę i moment bezwładności wyznaczono dla sprzęgieł z maksymalnymi otworami i nominalnymi długościami piast.