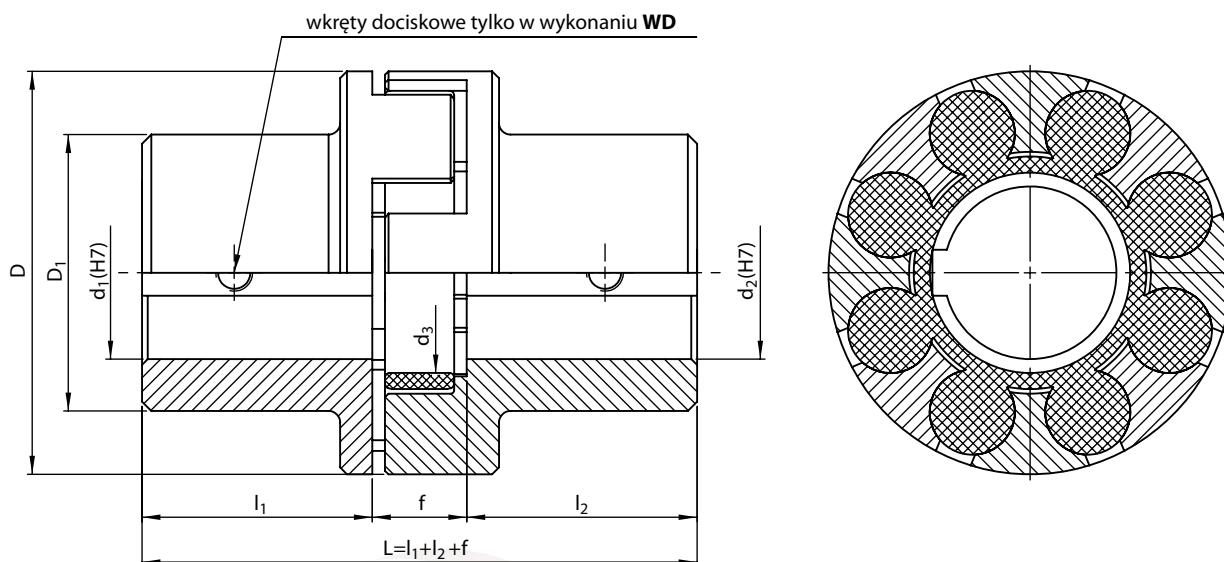


SPRZĘGŁA JEDNOWKŁADKOWE – ASN

Przykład oznaczenia sprzęgła ASN o momencie nominalnym $M_n=100$ Nm, średnicach otworów w piastach $d_1=32$ mm, $d_2=40$ mm, długościach otworów w piastach $l_1=45$ mm, $l_2=80$ mm, wielkości 003: (sposób oznaczania patrz strona A2-1)

Sprzęgło jednowkładkowe 100-32/45-40/80- 003 ASN

- w wykonaniu „Ex” – Sprzęgło jednowkładkowe 100-32/45-40/80- 003 ASN-**Ex**
- w wykonaniu „WD” – Sprzęgło jednowkładkowe 100-32/45-40/80- 003 ASN-**WD**
- z otworami wstępnymi – Sprzęgło jednowkładkowe 100-**ow**/45-**ow**/80- 003 ASN



Moment nominalny M_n	d_1, d_2		l_1, l_2 ¹⁾		f	D	D ₁	d ₃	Maks prędk. obrotowa n_{max}	Moment bezwład. ²⁾ I	Masa ²⁾ m	Wielkość i typ sprzęgła
	wstępny	max	nomin.	wydłuż.								
Nm	mm								1/min	kgm ²	kg	-
70	8	32	40	60	23	75	50	26	7100	0,0009	1,38	002 ASN
100	10	40	45	80	24	85	60	36	6000	0,0016	1,95	003 ASN
170	10	42	50	80	27	105	65	44	5300	0,0041	3,03	004 ASN
300	12	55	56	80	33	125	85	55	4500	0,0102	5,13	005 ASN
500	16	65	63	90	39	145	95	64	4000	0,0198	7,37	006 ASN
800	20	80	75	110	41	175	120	87	3250	0,0469	12,4	007 ASN
1400	22	90	100	140	48	200	135	100	2750	0,0946	20,0	008 ASN
2100	26	100	110	140	50	230	150	115	2500	0,174	28,1	009 ASN
3400	28	120	120	170	60	260	178	140	2200	0,358	42,3	010 ASN
5000	30	130	130	170	67	300	198	155	2000	0,685	62,5	011 ASN
8300	30	140	165	210	73	360	210	210	1600	1,437	93,5	012 ASN
11400	30	150	175	210	73	400	223	252	1500	2,194	119,6	013 ASN
18000	30	180	240	280	84	480	290	290	1200	5,566	234,5	014 ASN

Oferujemy również wykonania specjalne uwzględniające indywidualne życzenia zamawiającego.

Rowki wpustowe wykonujemy zgodnie ze zleceniem, standardowo wg PN-70/M-85005, z tolerancją Js9.

1) Na życzenie wykonujemy sprzęgła o długościach piast innych niż długości nominalne i wydłużone podane w tabeli.

2) Masę i moment bezwładności wyznaczono dla sprzęgieł z maksymalnymi otworami i nominalnymi długościami piast.