

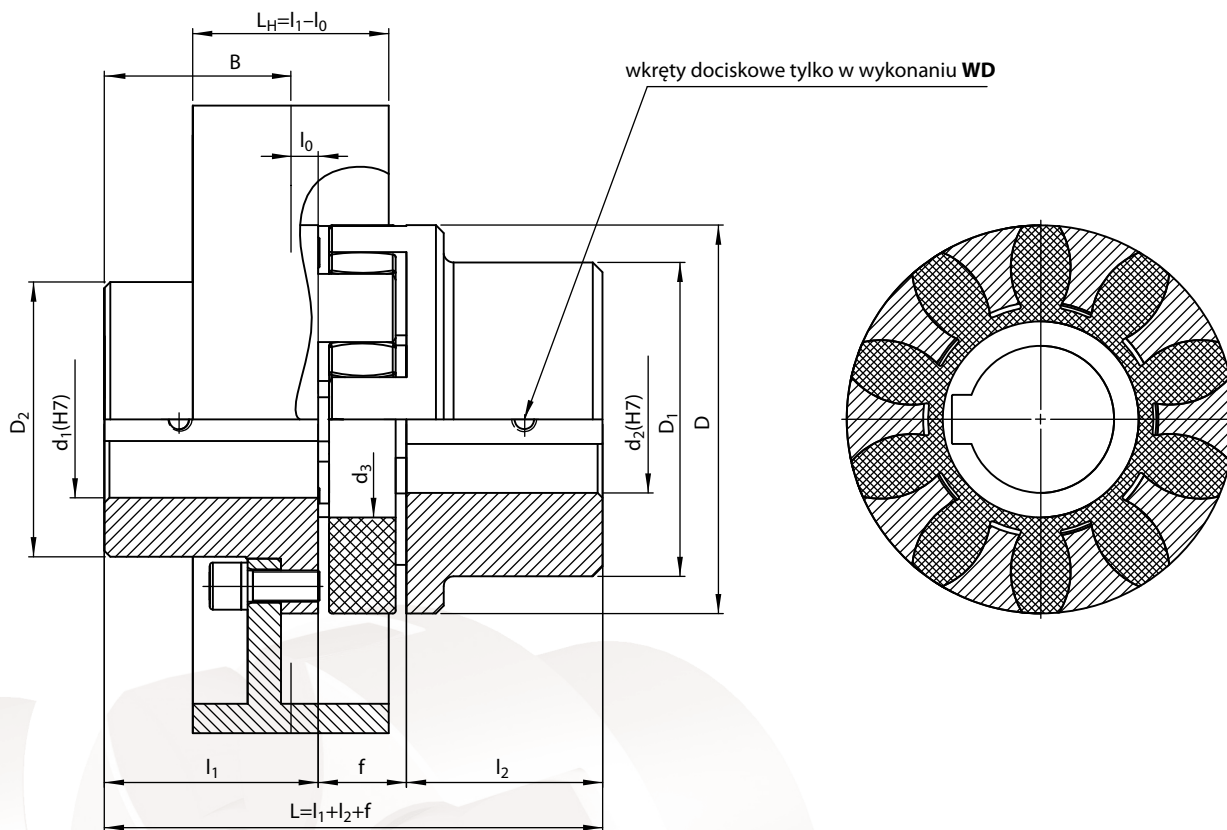
# SPRZĘGŁA HAMULCOWE – ASR-SBH

z bębnem hamulcowym

**Przykład oznaczenia** sprzęgła ASR-SBH o momencie nominalnym  $M_n=265$  Nm, średnicy bębna hamulcowego  $D_H=160$ , odległości osi symetrii płaszcza bębna hamulcowego  $L_H=50$ , średnicach otworów w piastach  $d_1=32$  mm,  $d_2=42$  mm, długościach otworów w piastach  $l_1=50$  mm,  $l_2=65$  mm, wielkości 003: (sposób oznaczania patrz strona A1-1)

## Sprzęgło hamulcowe 265-160-50-32/50-42/65- 003 ASR-SBH

- w wykonaniu „Ex” – Sprzęgło hamulcowe 265-160-50-32/50-42/65- 003 ASR-SBH-**Ex**
- w wykonaniu „WD” – Sprzęgło hamulcowe 265-160-50-32/50-42/65- 003 ASR-SBH-**WD**
- z otworami wstępnymi – Sprzęgło hamulcowe 265-160-50-**ow**/50-**ow**/65- 003 ASR-SBH



Moment nominalny $M_n$	$d_1, d_2$ <sup>1)</sup>		$l_1, l_2$ <sup>2)</sup>		f	D	$D_1$ <sup>1)</sup>	$D_2$	$D_H$ <sup>4)</sup>	$B$ <sup>4)</sup>	$l_0$ <sup>5)</sup>	$d_3$	Maks prędk. obrotowa <sup>6)</sup> $n_{max}$	Moment bezwład. <sup>3)</sup> I	Masa <sup>3)</sup> m	Wielkość i typ sprzęgła
	wstępny	max	nomin.	wydłuż.												
Nm	mm															
95	8	28 (35)	35	60	20	65	45 (63)	42	120	50	0	30	4000	0,0041	1,97	001 ASR-SBH
190	10	35 (48)	45	80	24	80	60 (78)	52	160	60	0	38	4000	0,0144	4,27	002 ASR-SBH
									200	80	0		3000	0,0468	7,70	
265	12	42 (55)	50	80	26	95	65 (93)	63	160	60	0	46	4000	0,0156	4,94	003 ASR-SBH
									200	80	0		3000	0,0480	8,34	
310	14	48 (60)	56	80	28	105	75 (103)	72	200	80	1	51	3000	0,0498	9,17	004 ASR-SBH
									250	100	1		2500	0,145	15,3	
410	16	55 (70)	65	90	30	120	85 (118)	82	250	100	0	60	2500	0,149	16,7	005 ASR-SBH
									320	120	0		2000	0,434	27,4	
625	18	65 (75)	75	110	35	135	100 (133)	96	250	100	0	68	2500	0,156	18,7	006 ASR-SBH
									320	120	0		2000	0,441	29,4	
975	22	75 (90)	85	140	40	160	120 (158)	112	320	120	0	80	2000	0,460	33,4	007 ASR-SBH
									400	150	5		1800	1,278	53,2	

ciąg dalszy tabeli na następnej stronie

kontynuacja tabeli z poprzedniej strony

Moment nominalny $M_n$	$d_1, d_2^{1)}$		$l_1, l_2^{2)}$		f	D	$D_1^{1)}$	$D_2$	$D_H^{4)}$	B <sup>4)</sup>	$l_0^{5)}$	$d_3$	Maks prędk. obrotowa <sup>6)</sup> $n_{max}$	Moment bezwład. <sup>3)</sup> I	Masa <sup>3)</sup> m	Wielkość i typ sprzęgła
	wstępny	max	nomin.	wydłuż.												
Nm	mm												1/min	kgm <sup>2</sup>	kg	-
2400	26	100	100	140	45	200	160	145	400	150	0	100	1800	1,347	62,4	008 ASR-SBH
		(120)					(198)						500	190	0	
3300	30	110	110	160	50	225	180	165	500	190	0	110	1500	3,553	101,1	009 ASR-SBH
		(135)					(223)						630	235	-12,5	
4800	30	125	120	170	55	255	200	180	500	190	0	127	1500	3,692	111,8	010 ASR-SBH
														630	235	

Oferujemy również wykonania specjalne uwzględniające indywidualne życzenia zamawiającego.

Rowki wpustowe wykonujemy zgodnie ze zleceniem, standardowo wg PN-70/M-85005, z tolerancją Js9.

1) Wymiary w nawiasie dotyczą wyłącznie otworu  $d_2$  i średnicy  $D_1$  w sprzęgle z powiększoną piastą (typu ASRX).

2) Na życzenie wykonujemy sprzęgła o długościach piast innych niż długości nominalne i wydłużone podane w tabeli.

3) Masę i moment bezwładności wyznaczono dla sprzęgła z maksymalnymi otworami i nominalnymi długościami piast.

4) Na życzenie wykonujemy sprzęgła z bębnami hamulcowymi o innych wymiarach niż podane w tabeli.

5) Wymiar  $l_0$  ( $L_n = l_1 - l_0$ ) po uzgodnieniu może ulec zmianie zgodnie z życzeniem klienta.

6) Po wyważeniu dynamicznym maksymalna prędkość obrotowa może zostać zwiększona (wyważanie dynamiczne wymaga uzgodnienia).

■ Sprzęgła z bębnami hamulcowymi  $\Phi 400$  i większymi są standardowo wyważane dynamicznie, pozostałe sprzęgła są wyważane statycznie.

■ Po uzgodnieniu sprzęgła mogą być wykonane z otworami pod krawki zabezpieczające w piastach.

## SPRZĘGŁA HAMULCOWE – ASRZ-SBH

z bębnum hamulcowym i możliwością jego demontażu bez zdejmowania piasty z czopa

**Przykład oznaczenia** sprzęgła ASRZ-SBH o momencie nominalnym  $M_n=265$  Nm, średnicy bębna hamulcowego  $D_H=160$ , odległości osi symetrii płaszczki bębna hamulcowego  $L_H=59$ , średnicach otworów w piastach  $d_1=32$  mm,  $d_2=42$  mm, długościach otworów w piastach  $l_1=50$  mm,  $l_2=65$  mm, wielkości 003: (sposób oznaczania patrz strona A1-1)

### Sprzęgła hamulcowe 265-160-59-32/50-42/65- 003 ASRZ-SBH

- w wykonaniu „Ex” – Sprzęgło hamulcowe 265-160-59-32/50-42/65- 003 ASRZ-SBH-Ex
- w wykonaniu „WD” – Sprzęgło hamulcowe 265-160-59-32/50-42/65- 003 ASRZ-SBH-WD
- z otworami wstępnymi – Sprzęgło hamulcowe 265-160-59-ow/50-ow/65- 003 ASRZ-SBH

Moment nominalny $M_n$	$d_1, d_2^{1)}$		$l_1, l_2^{2)}$		f	D	$D_1^{1)}$	$D_2$	$D_H^{4)}$	B <sup>4)</sup>	$l_0^{5)}$	$d_3$	Maks prędk. obrotowa <sup>6)</sup> $n_{max}$	Moment bezwład. <sup>3)</sup> I	Masa <sup>3)</sup> m	Wielkość i typ sprzęgła
	wstępny	max	nomin.	wydłuż.												
Nm	mm												1/min	kgm <sup>2</sup>	kg	-
95	8	28 (35)	35	60	30	65	45 (63)	42	120	50	6,5	30	4000	0,0043	2,24	001 ASRZ-SBH
190	10	35 (48)	45	80	34	80	60 (78)	52	160	60	7,5	38	4000	0,0149	4,73	002 ASRZ-SBH
									200	80			3000	0,0473	8,16	
265	12	42 (55)	50	80	38	95	65 (93)	63	160	60	9	46	4000	0,0166	5,61	003 ASRZ-SBH
									200	80			3000	0,0490	9,01	
310	14	48 (60)	56	80	40	105	75 (103)	72	200	80	9	51	3000	0,0513	10,0	004 ASRZ-SBH
									250	100			2500	0,146	16,1	
410	16	55 (70)	65	90	46	120	85 (118)	82	250	100	12	60	2500	0,152	18,1	005 ASRZ-SBH
									320	120			2000	0,437	28,8	

ciąg dalszy tabeli na następnej stronie